



## Communiqué de presse

Paris, 19 janvier 2024

# 1001 Vies Habitat pose la première pierre d'une résidence de 99 logements, dans le Quartier Les Horizons, « le quartier du bien-être », d'Évry-Courcouronnes

Le 18 janvier 2024, Olivier Delcayrou, secrétaire général de la Préfecture de l'Essonne et sous-préfet d'Évry, Stéphane Beudet, maire d'Évry-Courcouronnes, Michel Bisson, président de l'Agglomération Grand Paris Sud, Odile Eveillard, directrice d'opération chez Grand Paris Aménagement, Yann Le Lausque, directeur territorial grands comptes au sein de la Caisse des Dépôts et Consignations, Rachid Saidaini directeur territorial chez Action Logement, Frédéric Ciesco, directeur général de Bouygues Construction Ile-de-France et Eric Madelrieux, directeur de la maîtrise d'ouvrage de 1001 Vies Habitat Île-de-France, ont posé la première pierre de la résidence Lucie Aubrac, dans le nouvel écoquartier des Horizons. L'opération, qui comprend 99 logements sociaux, collectifs et individuels, répond à des critères qualitatifs élevés : surfaces habitables et annexes généreuses, logements évolutifs, labellisation bâtiment biosourcé, variété architecturale etc. La livraison est programmée pour le 2ème trimestre 2025.



Crédit : 1001 Vies Habitat

## UNE RESIDENCE A LA CONCEPTION INNOVANTE

La résidence Lucie Aubrac est située dans le nouvel écoquartier des Horizons à Évry-Courcouronnes, à 800 m de la gare « Ris Orangis - Bois de l'Épine » du RER D et à 1,6 km de la gare SNCF d'Évry-Courcouronnes.



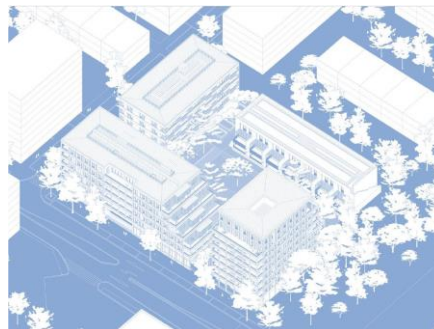
Elle comprend 99 logements sociaux du T1 au T5, répartis selon la décomposition suivante : 3 bâtiments collectifs de 85 logements et 14 logements individuels. Les logements sont traversants ou bi-orientés. Outre des locaux communs résidentiels dans chaque bâtiment collectif, la résidence disposera également d'une loge de gardien. Un des bâtiments accueillera un local d'activité en rez-de-chaussée pour animer la vie de quartier.

La résidence porte la signature de l'architecte Fabienne Gérin-Jean, avec une attention apportée à la composition, l'usage, la matière et l'espace :

- Le bâtiment « plot » se démarque par sa hauteur (R+8) et son porche surdimensionné. Les appartements disposent de loggias d'angles et de grandes terrasses en plein ciel.
- Le bâtiment « gradins » (R+5) offre des terrasses en escalier, protégées par des pergolas ; une construction qui ouvre le cœur d'îlot à la lumière du Sud.
- Le bâtiment « galet » (R+4) a été travaillé comme un objet architectural particulier par ses matériaux, le rapport à l'intimité et l'usage des appartements. La façade s'habille de plaquettes de parement disposées en moucharabieh. La cuisine est la pièce reine. Un soin tout particulier a été porté à la flexibilité des logements avec des T2 évolutifs pouvant se transformer en T3 compacts, en T2 cohabitation ou en T2 télétravail.
- Les logements individuels superposés sont disposés en cœur d'îlot. Ils sont tous traversants avec des pièces de vie exposées plein sud et prolongées par de profondes terrasses.

L'intégration d'un paysagiste dans l'équipe de maître d'œuvre a permis de répondre aux ambitions paysagères, propres à cet écoquartier, avec des espaces de sociabilité faisant cohabiter biodiversité et usages des habitants. Un parking souterrain en anneau de 103 places se déploie sous chacun des bâtiments, ménageant un espace vert en pleine terre en cœur d'îlot. La récupération des eaux pluviales est traitée par le renvoi des eaux de toitures vers un bassin d'infiltration/rétention à ciel ouvert, intégré au projet paysager, avec une traversée piétonne en platelage bois.

L'opération visera la certification NF Habitat HQE et sera labelisée RT 2012-20% et biosourcée niveau 1. La production d'eau chaude sanitaire et de chauffage pour les logements sera assurée par le réseau de chaleur urbain. Le programme est financé par Action Logement, via le dispositif « Cœur de Ville », un plan national d'investissement destiné à renforcer le rôle des villes de taille moyenne et redynamiser leur centre-ville.



Architecte : Fabienne Gérin-Jean pour 1001 Vies Habitat

#### LA RESIDENCE LUCIE AUBRAC EN BREF

Surface habitable totale : 6 668,40 m<sup>2</sup>

Composition : 58 logements PLUS Droit Commun, 16 logements PLUS NPNRU, 25 logements PLAÏ NPNRU



Réservataires : État, ANRU, Région, , Communauté d'agglomération Grand Paris-Sud,  
Commune d'Évry-Courcouronnes, Action Logement  
Architecte mandataire du groupement de maîtrise d'œuvre : Fabienne Gérin-Jean  
Bureau d'études : SIBAT  
Paysagiste : Jean-Michel Rameau  
Entreprise générale : Bouygues Construction IDF

## UN PROJET DE CONSTRUCTION NEUVE QUI S'INSCRIT DANS LE RENOUVELLEMENT URBAIN D'ÉVRY-COURCOURONNES

La création de la résidence Lucie Aubrac participe au projet de renouvellement urbain d'Évry-Courcouronnes, par la diversification résidentielle sans démolition. La construction du nouvel écoquartier des Horizons a été rendue possible par la fermeture, en 2012, de l'hôpital Louise Michel qui a libéré une importante emprise foncière publique. Ce projet d'envergure, porté par la ville d'Évry-Courcouronnes et la Communauté d'agglomération Grand Paris-Sud, finalise la rénovation urbaine du quartier du Canal, initiée dès 2008.

« Partenaire de longue date d'Évry-Courcouronnes et de Grand Paris-Sud, nous sommes très fiers de cette première opération menée aux côtés de Grand Paris Aménagement et de participer à la transformation de ce nouvel écoquartier. Avec cette future résidence, nous souhaitons proposer des logements à haute performance environnementale qui répondent aux enjeux de la ville durable et apporteront un confort de vie le plus naturel possible à nos futurs résidents », déclare Eric Madelrieux, directeur de la Maîtrise d'Ouvrage de 1001 Vies Habitat.

### À propos de 1001 Vies Habitat

Le Groupe 1001 Vies Habitat est l'un des principaux acteurs de l'immobilier social : plus de 200 000 personnes habitent les 90 217 logements gérés par le Groupe, répartis sur 448 communes. Présent majoritairement en Île-de-France, mais aussi en Auvergne-Rhône-Alpes, Provence-Alpes-Côte d'Azur et Nouvelle-Aquitaine, le Groupe rassemble 1 244 collaborateurs au sein de cinq entreprises sociales pour l'habitat (ESH) : 1001 Vies Habitat, Sollar, Logis Familial, Logis Familial Varois, et Logis Méditerranée. Deux grandes directions représentent 1001 Vies Habitat en régions : 1001 Vies Habitat Île-de-France et 1001 Vies Habitat Nouvelle-Aquitaine.

Filiales et directions agissent au cœur des territoires, en étroite relation avec les décideurs, et s'appuient sur les moyens et la capacité d'innovation d'un groupe d'envergure nationale, au professionnalisme reconnu. Leur mission : développer une offre de logements sociaux adaptée aux résidents, dans toute la diversité de leurs besoins et de leurs profils.

 [@1001ViesHabitat](https://twitter.com/1001ViesHabitat)

 [www.linkedin.com/company/1001-vies-habitat/](https://www.linkedin.com/company/1001-vies-habitat/)

 [www.1001vieshabitat.fr](http://www.1001vieshabitat.fr)

### CONTACT PRESSE

RUMEUR PUBLIQUE

1001ViesHabitat@rumeurpublique.fr

Camille Autin - 07 76 17 31 91

Samy Cherifia - 06 14 65 74 99