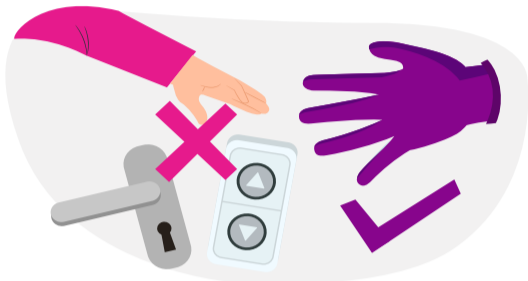


# # JE SUIS SOLIDAIRE # J'AGIS DANS MA RÉSIDENCE

Je prends des nouvelles de **mes voisins**.  
Cela fait plaisir et peut être très utile si mon voisin est en difficulté et a besoin d'aide, par exemple pour ses courses.



Même si le ménage a été accentué sur ces points, **j'évite de toucher** les poignées de porte, rampes d'escalier, interrupteurs des parties communes et boutons d'ascenseur **sans gants**. Dans le cas contraire, je me lave les mains tout de suite après.

L'**ascenseur** est un espace clos et réduit. Pour éviter tout risque de contamination, je ne rentre pas dans l'ascenseur avec mes voisins.



La **collecte des déchets** peut être perturbée. J'évite de créer trop de déchets ménagers et de sortir des encombrants. Le nettoyage de printemps attendra un peu, même si c'est tentant !  
Si vous constatez que les conteneurs ne sont plus sortis des locaux à ordures ménagères, merci de contacter l'équipe de proximité.

Pour tenir compte des consignes de sécurité, le ménage est principalement concentré sur le hall, les points de contacts (poignées, interrupteurs, rampes ... ) et les locaux à ordures ménagères.  
Pour le confort de tous, je préserve au maximum la **propreté des parties communes**.



Pour ma santé et celles de mes enfants, je les maintiens éloignés des **aires de jeux**. Elles sont source de transmission du Coronavirus. Les enfants ont du mal à garder les distances de sécurité entre eux et peuvent toucher des surfaces contaminées.

Encore plus qu'avant, **j'aère mon logement**.  
J'ouvre mes fenêtres au moins 2 fois par jour pendant 10 minutes.



En cette période où toute la famille est confinée, difficile d'occuper les enfants mais j'essaie de trouver des activités qui ne vont pas déranger les voisins.  
Attention aux **nuisances sonores**. Trotinettes, roller, corde à sauter sont des activités d'extérieur ...